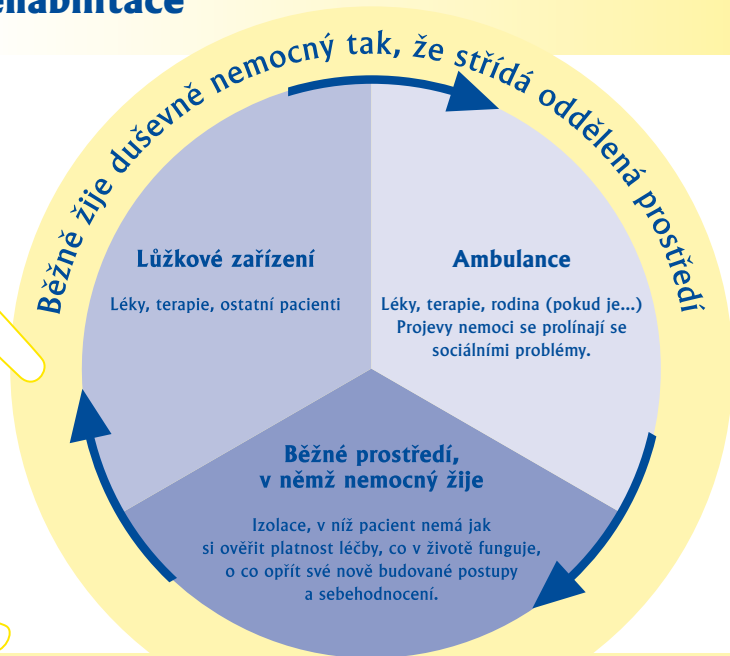
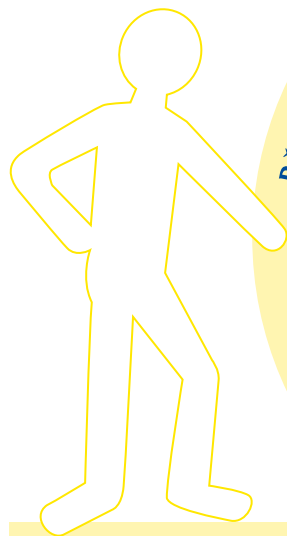




# Léčba duševní nemoci a pracovní rehabilitace



**Řešením může být pracovní rehabilitace. Může pomoci nemocnému opustit pomyslný kruh nemocnice – běžný život – ambulance, vzájemně jednotlivá prostředí propojit**

## Hospitalizace

v lůžkovém zařízení, krizové centrum nebo krizový tým

**Rehabilitace** v přirozeném prostředí propojuje léčbu s běžným životem.

Umožňuje ověřit si v praxi platnost terapie. Umožňuje budování realistického sebehodnocení. Práce, zaměstnání umožňují trénink pracovních a sociálních dovedností a ověření fungování člověka v sociálním životě.

## Ambulance, denní stacionář, případové vedení

Léky, dlouhodobá terapie, psychoterapie, rodina

Ambulantní lékaři mohou očekávat propojení léčby s žitou realitou, zpětný léčebný efekt života a volnočasové i pracovní aktivity, i svou větší satisfakci z úspěšné léčby.

Projekt Síť služeb zaměstnávání pro dlouhodobě duševně nemocné (registrační číslo CZ.04.3.07/

2.1.01.1/0049) je financován z Evropského sociálního fondu, státního rozpočtu České republiky a rozpočtu hl. m. Prahy v rámci dotačního programu JPD 3. Více informací o podpoře z EU na [www.esfcr.cz](http://www.esfcr.cz) nebo na [www.praha-mesto.cz/jpd3](http://www.praha-mesto.cz/jpd3).





## Sít služeb zaměstnávání pro lidi s duševními problémy [www.mapasluzeb.cz](http://www.mapasluzeb.cz)

### hlavní formy zaměstnávání

#### Chráněná a tréninková pracoviště Vedou

- k nácvičku sociálních a pracovních dovedností
- k pravidelnému dennímu režimu
- smysluplné činnosti
- k lepšímu zvládnání kontaktů s cizími lidmi
- k vědomí vztahu podřízenosti a nadřízenosti (kázní a sebe-kázní)
- k adekvátnímu zpracování drobných nedorozumění

Pracovní terapeuti jsou přítomní. Nejde o zaměření na výkon.

#### Přechodné zaměstnávání Vede

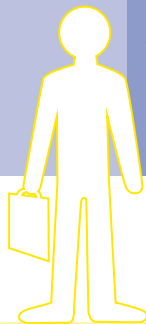
- k větší samostatnosti
- k vyššímu výkonu
- k lepšímu zvládnání kontaktů s lidmi

Pracovní terapeuti jsou v pravidelném častém kontaktu s klientem a zaměstnavatelem, pomáhají řešit problémy

#### Podporované zaměstnávání Vede

- k samostatnosti
- k rozvoji profesionality ve výkonu
- připravuje na běžné zaměstnání
- je zde vztah mezi výkonem a odměnou – škrť, nemusí tak být

Pracovní terapeut je k dispozici, pomáhá podpůrná skupina, na níž si lidé z různých podporovaných zaměstnání vyměňují zkušenosti.



## Poskytovatelé služeb zaměstnávání v Praze

### Fokus Praha

[www.fokus-praha.cz](http://www.fokus-praha.cz)

#### Komunitní tým regionu Sever Kontaktní místo

kontaktní dny: je třeba předchozí telefonické či osobní domluvení schůzky  
tel.: 233 554 097,  
777 112 041,  
[ipc-ktsever@fokus-praha.cz](mailto:ipc-ktsever@fokus-praha.cz)  
Dolákova 26, 180 00 Praha 8

### Green Doors

[www.greendoors.cz](http://www.greendoors.cz)

#### Podporované a přechodné zaměstnávání:

Pujmanové 1219/8, Praha 4  
tel: +420 261 211 085  
[lucie.siskova@greendoors.cz](mailto:lucie.siskova@greendoors.cz)  
[nikol@greendoors.cz](mailto:nikol@greendoors.cz)

### ESET-HELP

[www.esethelp.cz](http://www.esethelp.cz)

#### Přechodné zaměstnávání

Hekrova 805, 149 00 Praha  
Tel/fax 272 937 712,  
[e-mail:prech.zam@esethelp.cz](mailto:e-mail:prech.zam@esethelp.cz)

#### Podporované zaměstnávání

Hekrova 805, 149 00 Praha  
Tel/fax 272 937 712,  
[e-mail:podpor.zam@esethelp.cz](mailto:e-mail:podpor.zam@esethelp.cz)

