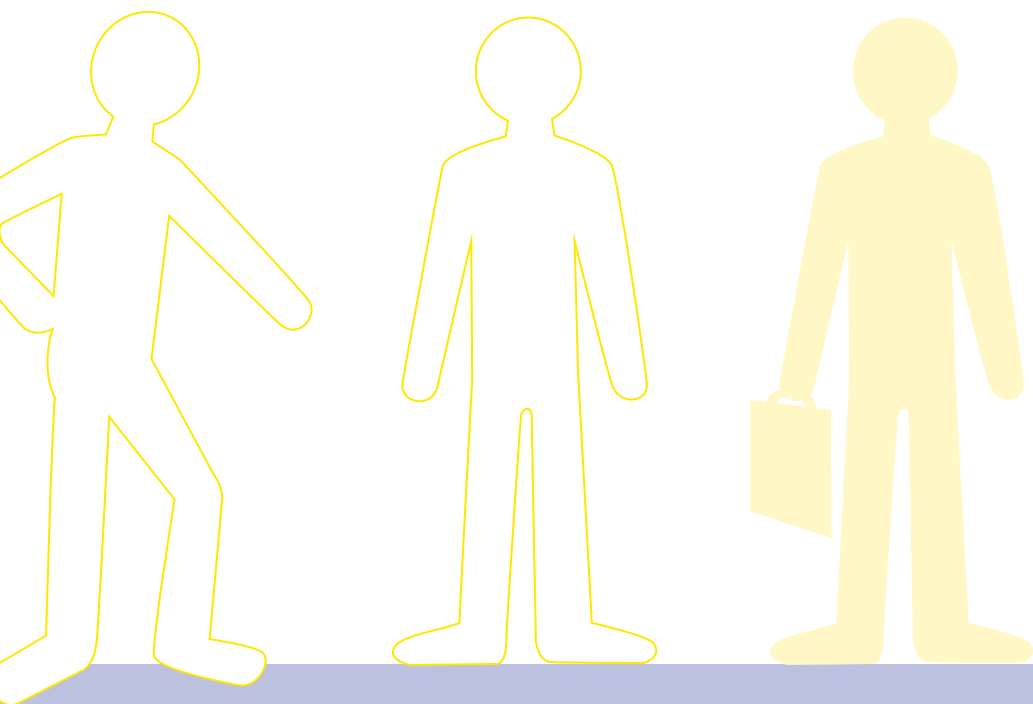




**možnosti pracovní rehabilitace
a zaměstnávání duševně nemocných
kontakty**

Brožura pro odborníky

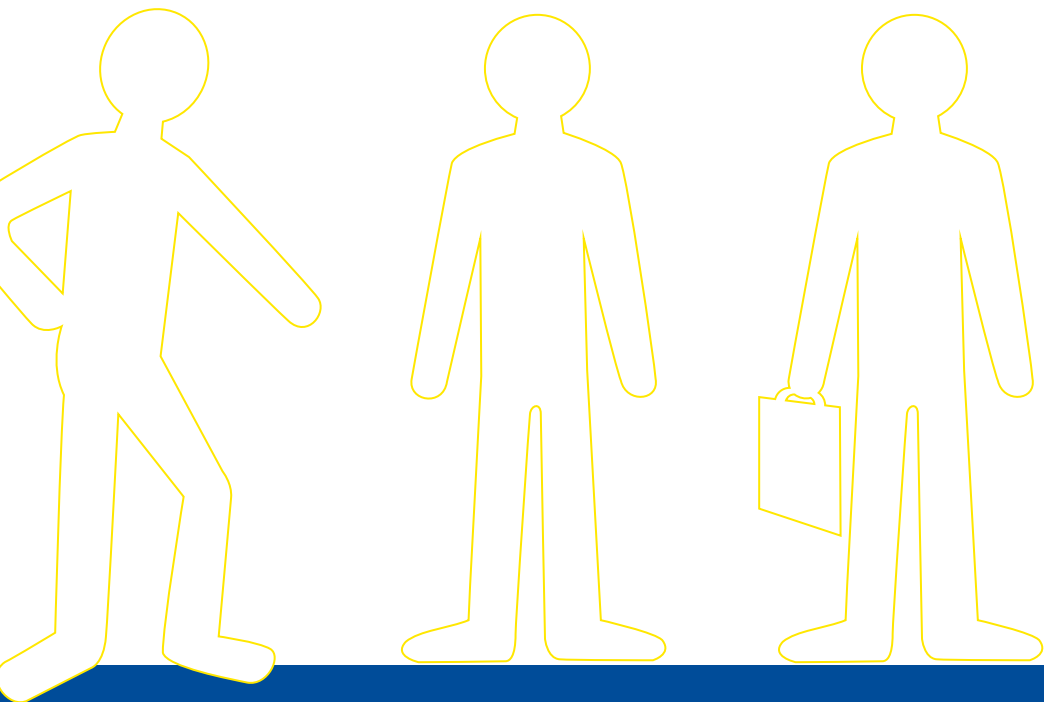




ÚVOD

Tato brožura vznikla na základě zkušeností organizací Fokus Praha, Green Doors a ESET – HELP v péči o lidi s duševním onemocněním. Vycházíme nejen ze zkušeností, které nám přinesl každodenní bezprostřední kontakt s našimi klienty, ale i z poznatků a studií prováděných u nás i v zahraničí. Pracovní rehabilitace může dlouhodobě duševně nemocným usnadnit sociální začlenění, propojuje léčbu s běžným životem a umožňuje ověřit si v praxi platnost terapie, umožňuje nemocným opustit začarovaný kruh zlepšení a opakovaných návratů do nemoci.

Seznamte se prostřednictvím této brožurky s možnostmi pracovní rehabilitace v Praze.



DUŠEVNÍ NEMOC A PRACOVNÍ REHABILITACE

Velká část duševně nemocných jako kdyby se pohybovala v kruhu: hospitalizace, propuštění, ambulantní péče, pobyt „venku“, krize, hospitalizace... Říká se tomu revolving doors efekt (efekt otáčivých dveří).

Problém není v léčbě, ale v tom, co je mimo ni: mezera mezi léčbou a sociální realitou, v níž se nemocný ocitá sám. Medikace utlumí příznaky. Psychoterapie pomůže pomoci vytvořit náhled na nemoc a získat návyky a dovednosti potřebné pro život s nemocí. Pomůže pojmenovat podobu různých problémů, naučí rozpoznat mylná očekávání, chybné stereotypy, podpoří vůli ke změnám a životním krokům, ale po odchodu z ordinace se nemocný vrací do prostředí, kde není prostor, aby si objevené přezkoušel, potvrdil jeho platnost. Naopak, často jde o prostředí, kde se utvrzují chybné postupy, nebo o prázdno, v němž jediným podnětem je to, co nemocný ve své izolaci osaměle prožívá.

Nástrojem dobrého sociálního začlenění a jednou z determinant duševního zdraví je smysluplné zaměstnání (WHO, MH Promotion Book, 2005)..

K tomu je ale třeba, aby se nemocný naučil mnoho věcí. Aby zjistil, kde jsou jeho silné a slabé stránky, aby si ověřil, co funguje a co ne, a aby si „natrénoval“ dobré sociální fungování, aby získal kontrolu nad svým životem. Slouží tomu postupy sociální rehabilitace, která propojuje léčbu a realitu, za aktivní spoluúčasti nemocného. Zjišťuje skryté možnosti, kapacitu a potenciál nemocného, hledá vhodné postupy a spolu s klientem stanovuje cíle nemocného a jednotlivé kroky k jejich naplnění.

Sociální rehabilitace využívá uzdravné síly života a zprostředkovává prostředí, do jisté míry chráněné, někdy více, někdy méně, jak je třeba.

Jsou již známy hlavní služby sociální rehabilitace – centra denních aktivit, volnočasové aktivity, chráněné bydlení, práce s podporou.

Zaměstnávání je patrně nejkomplexnější rehabilitační služba. Má rozdílné kategorie, všechny ale mají některé rysy společné: vedle strukturování času, náviku činností a dovedností, zlepšuje kognitivní funkce, učí a kultivují soužití s okolím, tedy komunikaci, ale nejen ji. Jde i o zpracovávání nedorozumění a křivd, ať skutečných či domnělých, o přijetí a respektování vztahů v jejich různých podobách a významech, o přijetí a respektování povinností včetně toho, jak jsou reprezentovány autoritou, a to i tehdy, jde-li o úkol, jenž nemusí být vždy zajímavý. Klient zde získává vědomí sounáležitosti, neboť vykonává práci, která navazuje na práci někoho jiného, a sebevědomí, protože výsledky jeho práce jsou pro ostatní důležité. Bude si reálné sebehodnocení.

Rehabilitace má zpětný efekt na léčbu. Krize jsou méně časté, dají se dříve podchytit, díky tomu je jejich průběh mírnější, hospitalizaci dá se předejít nebo má klidnější průběh. Pročišťuje se „pole nemoci“. Lékař může sledovat lépe dynamiku proměny a skryté faktory. Satisfakce z úspěšné léčby je pro něj výraznější.



PŘEHLED SLUŽEB PRACOVNÍ REHABILITACE

Chráněná dílna – pracoviště přizpůsobené pro zaměstnávání osob se zdravotním postižením (dohodnutého s úřadem práce) s cílem umožnit klientům pracovat v maximálně chráněných podmínkách a umožnit nácvik pracovních a sociálních dovedností. Nejde tu primárně o výkon. Klienti si sami určují tempo a přestávky v práci. V chráněné dílně pracují pouze lidé s postižením za podpory terapeuta nebo asistenta.

Chráněné místo – pracovní místo vytvářené s úmyslem zaměstnat osobu ze zdravotním postižením, chráněné místo je vytvořené ve firmě na otevřeném trhu práce a je uzpůsobeno potřebám člověka se zdravotním postižením – po dohodě s úřadem práce.

Tréninkové resocializační pracoviště – podobné jako chráněná dílna. Vzniká bez dohody s úřadem práce. Umožňuje trénink pracovních a sociálních dovedností zpravidla v méně chráněných podmínkách, kde klienti přicházejí do kontaktu s veřejností. Častým cílem je návrat na otevřený trh práce. Je časově omezeno (zpravidla na 0,5 – 1 rok).

Přechodné zaměstnávání – časově omezený pracovní pokus (půl roku až rok) – umístění klienta přímo na pracovišti zaměstnavatele v běžných pracovních podmínkách, za podpory terapeuta (terapeut není s klientem na pracovišti, zprostředkovává umístění klienta a pomáhá v řešení problémových situací).

Podporované zaměstnávání – časově omezená služba, jejímž cílem je poskytnout klientovi takovou míru podpory, aby si vybral, našel a udržel vhodné místo na otevřeném trhu práce (služba zprostředkovává pracovní místa na otevřeném trhu práce, poskytuje asistenci klientovi a zaměstnavateli při nástupu a pro udržení pracovního místa). Zde se již přihlíží ke klientovým profesním preferencím.

Poradenství – pracovní a sociálně právní poradenství.

Job club – vzdělávací aktivita, kurz přípravy na zaměstnání, klient získává všechny potřebné informace a znalosti, jak a kde hledat práci, jak se připravit, vystupovat,...

Podpůrná skupina – podpora pro klienty, kteří hledají práci na otevřeném trhu práce nebo právě do nového zaměstnání nastoupili. Klienti si předávají své zkušenosti, informace, dostávají podporu ve svém úsilí od terapeuta.

Rekvalifikace – vzdělávací aktivita, jejím prostřednictvím si může člověk zvýšit nebo změnit kvalifikaci k výkonu určité profese.

Sociální firma – firma poskytující služby pro veřejnost (nemusí být, může být i firma vydělávající jiným způsobem), firma na běžném trhu práce, která primárně zaměstnává lidi s handicapem, jsou zde zaměstnání handicapovaní lidé bez asistence terapeuta, případné zisky firmy jdou na financování služeb pro znevýhodněné občany.

PROJEKT SÍŤ SLUŽEB PRO LIDI S DUŠEVNÍM ONEMOCNĚNÍM

www.mapaslužeb.cz

Tento projekt sdružuje tři pražské nestátní neziskové organizace poskytující služby sociální rehabilitace. Běží, za finančního přispění hl.m. Praha a evropských sociálních fondů, od září 2005 do podzimu 2007, avšak i po jeho skončení bude fungovat systém jím nastavený.

Cílem projektu je propojení služeb Fokusu Praha, Green Doors a ESET-HELPU tak, aby byly pokryty všechny potřeby nemocných a využity všechny možnosti zaměstnávání, bez ohledu na regionalizaci těchto organizací, a aby byly dobře využity schopnosti a zkušenosti, jež tyto organizace za zhruba 10–15 let své existence získaly.

Byly zmapovány možnosti zaměstnávání, propracovány postupy oslovení a zaangažování zaměstnavatelů a vypracována metodika poskytování služeb, tak aby byly více propojené a aby rehabilitace klientů byla lépe koordinována.

PRAŽSKÉ ORGANIZACE POSKYTUJÍCÍ SLUŽBY PRACOVNÍ REHABILITACE

(Počet uvedených adres nevypovídá o počtu klientů umístěných do zaměstnání; služby přechodného a podporovaného zaměstnávání spolupracují s běžnými zaměstnavateli a pracovní místa takto získaná nelze kvůli prostoru všechna vypisovat.)



FOKUS

www.fokus-praha.cz

Dolákova 26, 180 00 Praha 8

Zařízení Regionu Sever

- **Komunitní tým regionu Sever**

Kontaktní místo

kontaktní dny: je třeba předchozí

telefonické či osobní domluvení schůzky

tel.: 233 554 097, 777 112 041,

e-mail: ipc-ktsever@fokus-praha.cz

adresa: Dolákova 26, 181 00 Praha

- **CEDRA**

- **Centrum denních rehabilitačních aktivit**

Dolákova 26, 180 00 Praha 8-Bohnice

tel.: 283 853 095, 774 804 920

cedra@fokus-praha.cz

- **Chráněná dílna Trojský vršek**

Nádvorní 152, 170 00 Praha 7-Troja

tel.: 284 689 965, 777 080 392

troja@fokus-praha.cz

- **Chráněná dílna Šicí**

Povltavská 21, 170 00 Praha 7-Troja

tel.: 233 335 000

sici@fokus-praha.cz

- **Chráněná dílna Truhlárna**

U Drahaně, 180 00 Praha 8-Bohnice

tel.: 233 543 858

truhlarna@fokus-praha.cz

- **Chráněná dílna Bistro**

Dolákova 24, 180 00 Praha 8-Bohnice

tel: 233 551 205, 233 553 303, 283 850 725

bistro@fokus-praha.cz



- **Centrum programů podpory zaměstnávání**
Doláková 24, 180 00 Praha 8-Bohnice
tel.: 232 540 810
cppz-sever@fokus-praha.cz

- **Sociální firma Zahrada**
Trojská 152, 170 00 Praha-Troja
tel.: 284 689 965
troja@fokus-praha.cz

Zařízení Regionu Západ

Komunitní centrum Břevnov
Meziškolská 2, Praha 6

- **Komunitní tým regionu Západ**
Kontaktní místo
kontaktní dny:
pondělí a úterý: 9:00 – 16:30
tel.: 233 354 547, 774 804 622,
e-mail: ipc-zapad@fokus-praha.cz

Zařízení Regionu Jih

Komunitní tým regionu Jih

Kontaktní místo
kontaktní dny: úterý a středa
- je třeba předchozí telefonické či osobní
domluvení schůzky
tel.: 222 513 380, 774 804 923,
e-mail: ipc-ktjih@fokus-praha.cz

- **Chráněná dílna Výtvarná**
Roztylské nám. 2772,
140 00 Praha 4-Spořilov
tel.: 272 769 115
sporilov@fokus-praha.cz
- **Chráněná dílna Hvězdáři, Chráněná dílna Jinan**
Nad Ondřejovem 36, Praha 4
tel.: 241 444 200
ondrejov@fokus-praha.cz
- **Centrum programů podpory zaměstnání**
Roztylské nám. 2772, 140 00 Praha 4 Spořilov
tel.: 272 769 115
cppz-jih@fokus-praha.cz

Zařízení Regionu Střední Čechy

Jůnův statek
Sedlec č.p.9, Praha - východ

- **Kontaktní místo Komunitního týmu**
kontaktní dny: pondělí – pátek: 8:00 – 16:00
tel.: 284 890 582, 774 804 929,
FAX: 284 891 328,
e-mail: ipc-kt-st.cechy@fokus-praha.cz
- **Sociální firma**
tel.: 284 890 582
junuv.statek@fokus-praha.cz
restaurace@fokus-praha.cz

Středisko Fokus Praha o.s. Mělník

Náměstí Míru 30
27 601 Mělník

- **Komunitní tým**
Kontaktní místo
kontaktní dny: pondělí – pátek: 10:00 – 12:00
tel.: 315 602 792, 774 804 931,
e-mail: ipc-melnik@fokus-praha.cz
- **Chráněná dílna Rukodělná a Chráněná dílna Keramická**
Tel.: 315 695 022
melnik@fokus-praha.cz
- **Centrum programů podpory zaměstnávání**
tel.: 315 602 792
melnik@fokus-praha.cz



GREEN DOORS

www.greendoors.cz

- **Sídlo organizace:**
Na Maninách 1237/38, Praha 7
e-mail: greendoors@greendoors.cz
tel./fax: +420 220 951 468
- **Café Na půl cesty**
Centrální park Pankrác
(mezi ulicemi Milevská a Pujmanové)
Praha 4, 140 00
telefon Café: +420 261 215 322,
+420 777 913 053
telefon kancelář: +420 261 214 267
e-mail: cafe@greendoors.cz
- **Klub V. kolona**
Psychiatrická léčebna Bohnice,
Divadlo Za plotem,
Ústavní 91, 182 02 Praha 8
tel. +420 284 016 517, +420 777 913 058
e-mail: v.kolona@greendoors.cz
- **Kavárna Klubu neziskového sektoru v Jelení**
Jelení 196/15,
118 00 Praha 1
tel: +420 233 355 355, +420 777 913 054
e-mail: jeleni@greendoors.cz
- **Program Přechodného a Podporovaného zaměstnávání**
Kancelář: Pujmanové 1219/8, Praha 4
tel: +420 261 211 085, +420 774 913 058,
+420 913 029
email: niko@greendoors.cz,
lucie.siskova@greendoors.cz
- **Program osobního pracovního rozvoje**
Kancelář: Na Maninách
tel: +420 220 951 468
email: terka.slavickova@seznam.cz
- **Job Club - kurs přípravy na zaměstnání**
tel: +420 261 211 085,
e-mail: greendoors@greendoors.cz

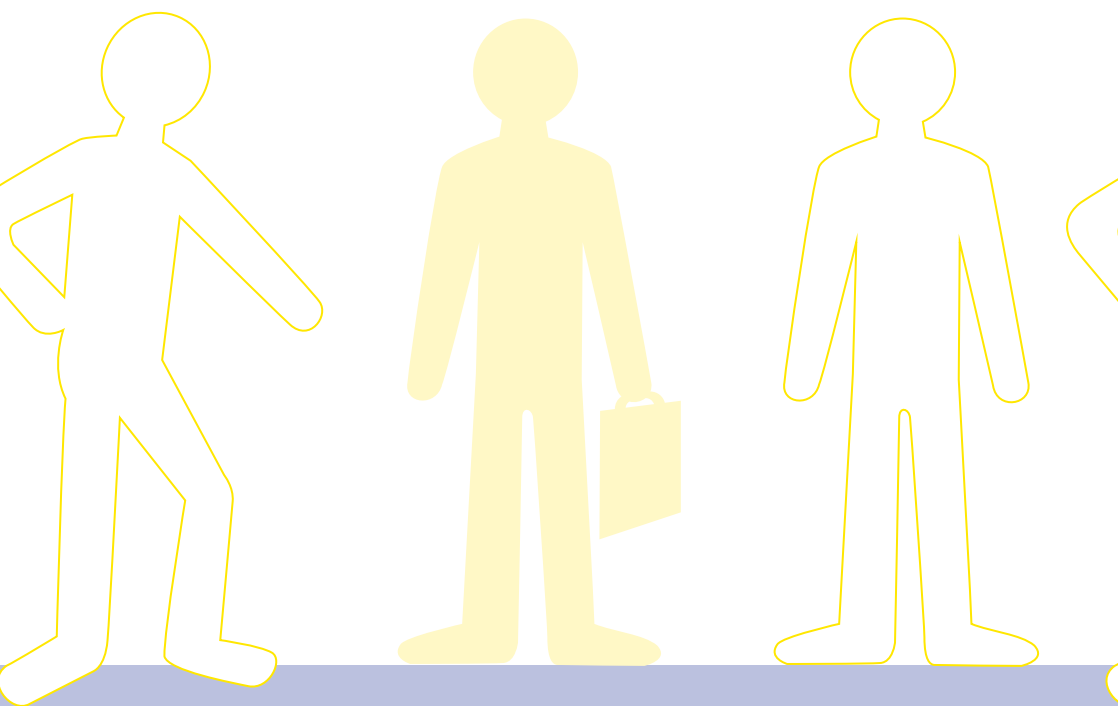


ESET - HELP

ESET-HELP

občanské sdružení,
Vejvanovského 1610, 149 00 Praha 4
www.esethelp.cz

- **Přechodné zaměstnávání**
Hekrova 805, 149 00 Praha
Tel/fax 272 937 712,
e-mail: prech.zam@esethelp.cz
- **Podporované zaměstnání**
Hekrova 805, 149 00 Praha
Tel/fax 272 937 712,
e-mail: podpor.zam@esethelp.cz
- **Tréninková resocializační kavárna**
Hekrova 805, 149 00 Praha
Tel/fax 272 937 712,
e-mail: kavarna@esethlep.cz
- **Tréninkový obchod**
Galerie Vážka
Brandlova 1641, 149 00 Praha 4
Tel.: 267 914 611
e-mail: galerie.vazka@esethelp.cz
- **Sociální a pracovní začleňování osob s duální diagnózou**
Markušova 1555, 149 00 Praha 4
Tel.: 272 920 297
e-mail: drogovaprevence@esethelp.cz
e-mail: greendoors@greendoors.cz



Projekt Síť služeb zaměstnávání pro dlouhodobě duševně nemocné (registrační číslo CZ.04.3.07/2.1.01.1/0049) je financován z Evropského sociálního fondu, státního rozpočtu České republiky a rozpočtu hl. m. Prahy v rámci dotačního programu JPD 3. Více informací o podpoře z EU na www.esfcr.cz nebo na www.praha-mesto.cz/jpd3.